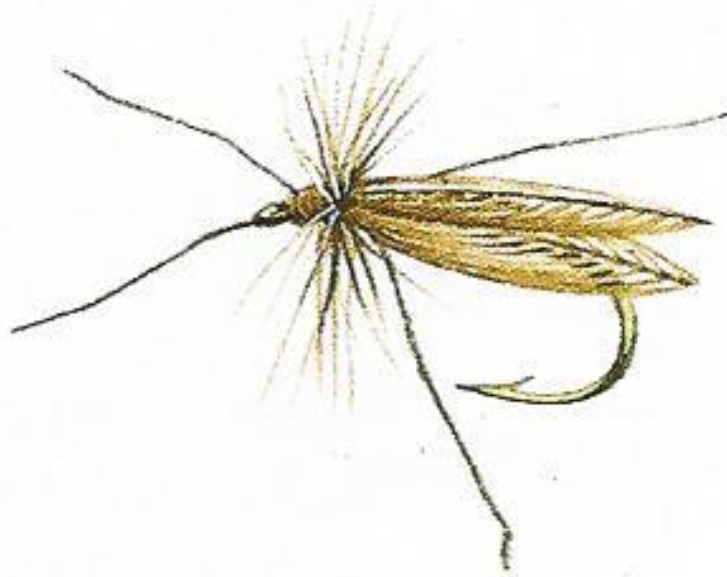


## FICHE MOUCHE

## CHIRONOME EMERGEANT « adulte »



La principale différence pour le chironome adulte, comme pour la puppe réside dans sa taille et sa couleur.

À partir d'une formule de base, comme celle-ci on peut donc facilement modifier ces paramètres pour décliner de nombreuses imitations.

Lors de ces éclosions les truites se mettent rapidement à table et dès les premiers marsouinages ne pas hésiter à les utiliser. Pour ma part en tout début d'éclosion j'en fixe deux, un monté sur H. N°18 et un monté sur H. N°14, afin de savoir quel est le plus prisé. Ensuite, en fonction du résultat, j'adapte mon choix.

### MATERIAUX

**Hameçon:** N° 14-16-18 mouche sèche

**Soie:** Noire, très fine

**Corps et Abdomen:** Quill dénudée de coq roux

**Thorax:** Fourrure brune

**Hackle:** Coq roux

**Ailes :** 2 hackles louvet blond en wonderwing

**Pattes:** 4-6 brins de poils de cheval noir torsadés et étalés

**Tête :** Soie de montage

### MONTAGE

1° En partant de la courbure tournez la soie de montage sur toute la hampe et fixez les pattes

2° Formez ensuite le corps et l'abdomen en tournant le quill.

3° Posez vos ailes et formez le thorax en tournant le dubbing brun

4° Fixez le hackle et tournez la collerette

5° Tournez la tête puis nœud final + vernis