

**LARVE - NYMPHE DE MARCH BROWN**  
(Montage réaliste)

Selon la taille et les matériaux utilisés cette artificielle peut représenter bon nombre de larve – nymphe de type agrippeuse. Le montage de cet insecte dont le corps est tissé avec représentation des pattes... des yeux... n'est pas des plus faciles à imiter et demande près d'une heure de montage. C'est pour cette raison qu'il représente un challenge intéressant. C'est un modèle très efficace en torrents et en rivières rapides.

**MATERIAUX**

**Hameçon :** N°10 / 12 / 14 2XL (tige longue)

**Soie de montage :** noire

**Cerques :** Fibres de queue de faisan

**Corps :** Fil à coudre type DMC ou soie floche (deux brins de 20 cm, un jaune et un marron) si tissage ou vinil rib marron foncé à tourner tout simplement.

**Lestage :** Fil de cuivre sur toute la hampe + une deuxième couche au niveau du thorax.

**Thorax :** Au choix dubbing lièvre ou laine colorée.

**Sac alaire :** Fibres de faisan ou brins de vitafloss

**Pattes :** Agrafes ou Poils de balai ou brins de nylon maxima de 40/100ème à former en U.

**Yeux :** Nylon maxima 18/100ème fondu aux deux bouts ou sur lequel on enfile deux petites perles.

**Tête :** Soie de montage.

## MONTAGE

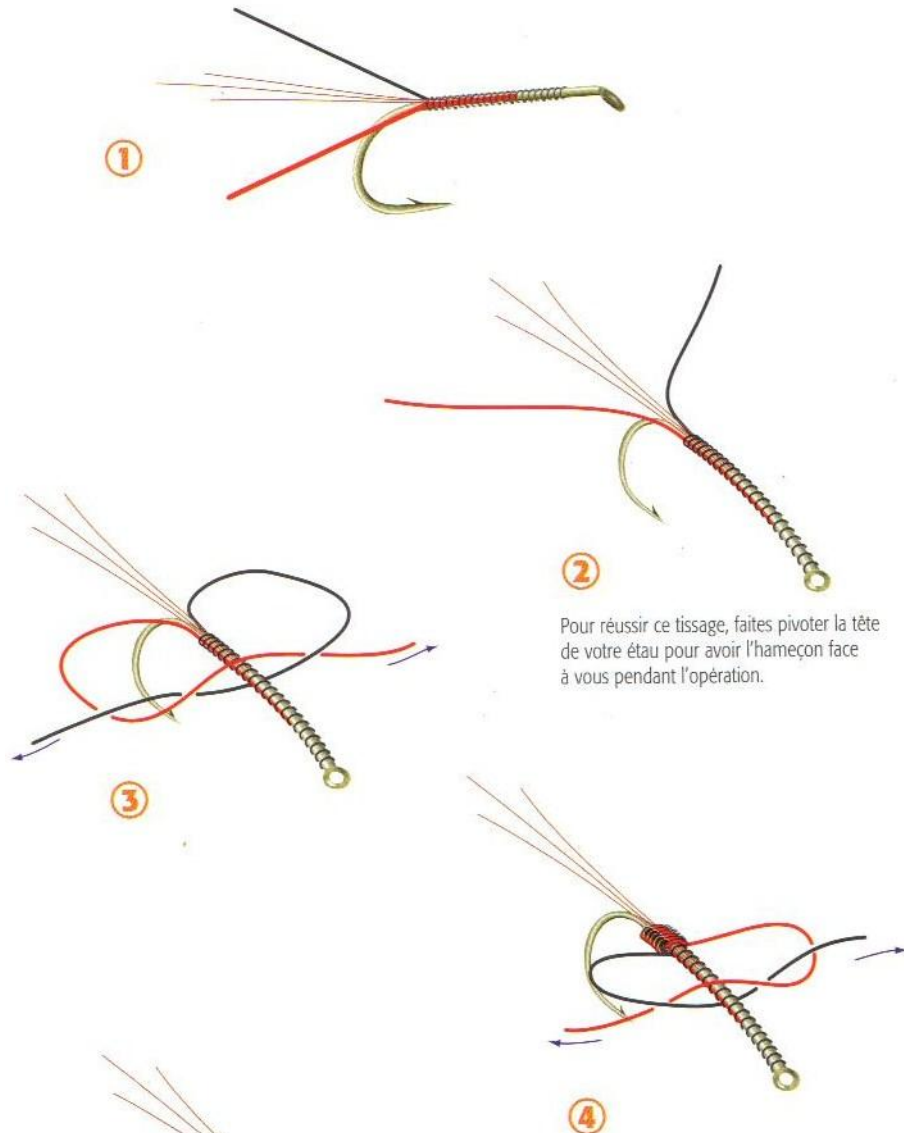
(Avant d'attaquer le montage je vous invite à préparer en premier les pattes et les yeux)

### **Ensuite on attaque le montage comme suit :**

1° Lestez la nymphe avec le fil de cuivre sur toute la hampe avec une surépaisseur au niveau du thorax.

2° Fixez la soie et allez jusqu'à la courbure ou vous fixez les cerques (trois herls)

3° Fixez les deux fils à coudre puis tournez l'étau face à vous et tressez en respectant l'ordre de tressage (croquis ci-dessous) puis arrêtez le tressage au début du thorax par quelques clés.



*Ces croquis sont extraits du livre de Didier Ducloux et Didier Ragonneau du livre :  
« Mouches de pêche l'Encyclopédie »*

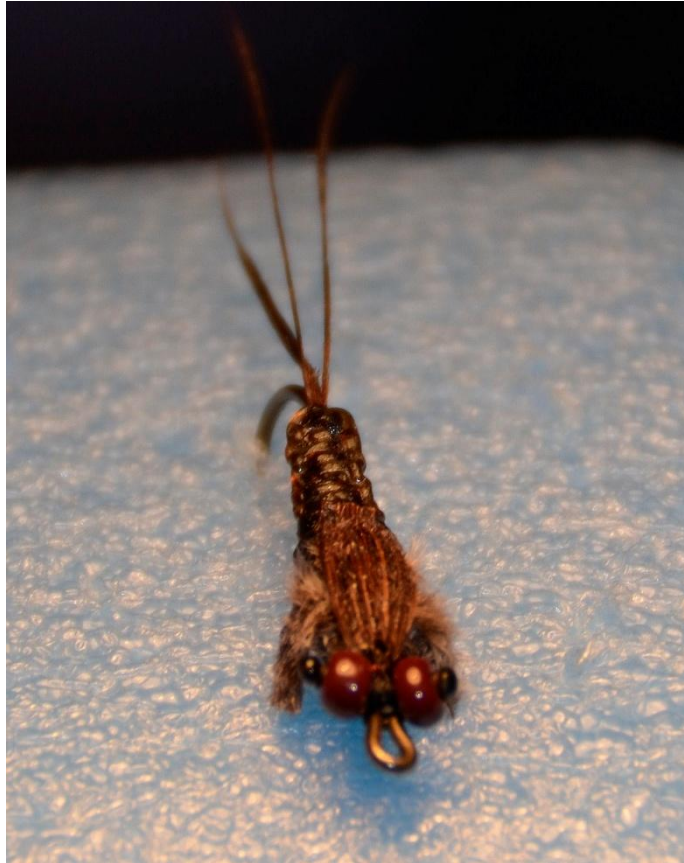
4° Fixez ensuite les fibres de faisant que vous laissez en attente pour faire la boîte alaire.

5° Fixez les pattes préparées en les nouant en huit ainsi que les yeux et consolidez ces attaches par quelques gouttes de colle à prise instantanée genre cyano puis tournez le thorax avec le matériau choisi.

6° Taillez les pattes à longueur

- 7° Repliez autant de fois que nécessaire les fibres pour faire le sac alaire qui doit bien recouvrir le thorax.  
8° Tournez la tête Nœud final + vernis.

Vous voilà enfin arrivé au bout de vos peines !



Différents modèles toujours tissés avec d'autres matériaux

