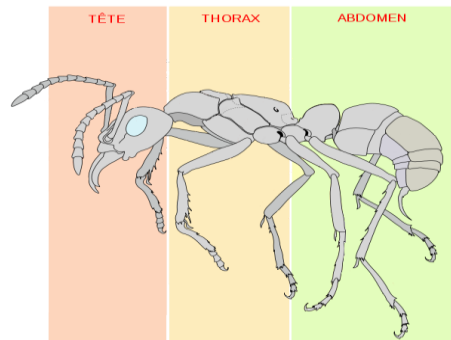


FICHE MOUCHE

Montage réaliste d'une fourmi ailée (façon S.C)



Un autre montage de fourmi ailée mais cette fois de type réaliste que j'ai testé cette saison et qui m'a donné entière satisfaction. Le montage est un peu long mais pas très compliqué. Vu le résultat obtenu sur l'eau, cela vaut la peine d'en monter de plusieurs taille.



Vue des différentes parties d'une fourmi ailée pour monter une artificielle

MATERIAUX

Hameçon : TMC 5212 (tige longue) N°14/16/18

Soie de montage : Translucide ou noire (très fine)

Abdomen : Un brin de 10cm de fil nylon Maxima en20/100 éme

Pattes et antennes : Poils de balais noir

Thorax et Tête : Foam noir ou gris

Sous/ Thorax : Herls de paon (bien fournis)

Ailes: 2 pointes de hackle de coq blanc ou feuille de zinc ou fibres de z-lon.

MONTAGE (modèle S.C)

- 1) Former l'abdomen avec du fil nylon (de préférence du maxima de 20/100 éme) que l'on fait fondre sur la courbure.
- 2) Fixer un poil de balai en amont de l'abdomen (après l'avoir préalablement préformée pour simuler des pattes)
- 3) Fixer un petit morceau de foam pour former le thorax et la tête (de forme rectangulaire en fonction du volume que l'on désire obtenir) à l'avant des pattes arrières et le laisser en attente.
- 4) Fixer 2 poils de balai pour faire les pattes centrales et 2 pointes de hackle de coq blanc pour simuler les ailes ou (du z-lon) ou encore du (zinc)ainsi que 2 herls de paon que l'on tourne ensuite sur la longueur de ce qui va être le thorax et rabattre le morceau de foam sur le tout.
- 5) Avec le reste de foam former la tête, puis entre la tête et l'œillet fixer un dernier poil de balai pour simuler les antennes.
- 6) Nœud final et vernis.

Ci-dessous deux modèles un peu plus simples.

Pour le Mod A : On forme l'abdomen avec du fil nylon fondu, le thorax avec du foam, les pattes avec du dubbing de phoque noir, les ailes avec du zinc et la tête avec du foam.

Pour le Mod B : On forme l'abdomen avec du foam, le thorax avec du foam, les pattes avec du dubbing de phoque noir, les ailes avec du zinc et la tête avec du foam.

Mod A



Mod B

